



IMECAF®

INSTITUTO MEXICANO DE CONTABILIDAD,
ADMINISTRACIÓN Y FINANZAS

Nómina Digital: Qué Es, Cómo Funciona y Por Qué Es Fundamental para las Empresas Modernas

Junio, 2026 - Blog IMECAAF



Introducción

La Nómina Digital se ha convertido en una herramienta indispensable para las organizaciones que buscan optimizar la administración de personal, cumplir con las obligaciones fiscales y reducir errores en los procesos relacionados con el pago de salarios. La **transformación digital** ha llegado a prácticamente todas las áreas de las empresas, y la gestión de nómina no es la excepción. Hoy en día, depender de procesos manuales o registros físicos puede generar retrasos, inconsistencias y riesgos de incumplimiento ante las autoridades.



imecaf.com



Además de facilitar el cálculo de percepciones, deducciones e impuestos, la Nómina Digital permite automatizar procesos, mejorar el control de la información y garantizar una mayor transparencia tanto para la empresa como para los trabajadores. En este artículo conocerás qué es la Nómina Digital, cómo funciona, cuáles son sus beneficios, qué elementos la integran y por qué representa una evolución importante en la administración de recursos humanos y obligaciones laborales.

¿Qué es la Nómina Digital?

La Nómina Digital es el proceso mediante el cual una empresa administra, calcula, registra, timbra y resguarda electrónicamente toda la información relacionada con los pagos realizados a sus trabajadores.

A diferencia de los sistemas tradicionales basados en documentos impresos o cálculos manuales, la Nómina Digital utiliza plataformas tecnológicas que permiten gestionar de manera automatizada la información salarial de los colaboradores.



Esto incluye actividades como:

- Cálculo de salarios.
- Determinación de impuestos.
- Aplicación de deducciones.
- Registro de prestaciones.
- Control de incidencias.
- Generación de recibos electrónicos.
- Emisión de CFDI de nómina.
- Almacenamiento digital de información.

La digitalización de la nómina no implica únicamente sustituir documentos físicos por archivos electrónicos. También representa una mejora integral en la forma en que las organizaciones administran sus obligaciones laborales, fiscales y de seguridad social.

La Evolución de la Administración de Nómina

Durante muchos años, la gestión de nómina se realizaba mediante procesos manuales que requerían una gran cantidad de tiempo y recursos.

Los departamentos de recursos humanos calculaban salarios utilizando hojas de cálculo, registros impresos y procedimientos que dependían en gran medida de la intervención humana.

Este método generaba diversos problemas:

Errores de captura



La captura manual de información aumentaba significativamente la probabilidad de cometer equivocaciones en datos como salarios, incidencias, días trabajados o descuentos aplicables. Un simple error de digitación podía afectar directamente el pago de un trabajador y generar correcciones posteriores.

Cálculos incorrectos



La determinación de impuestos, cuotas de seguridad social, horas extras y prestaciones requería múltiples operaciones matemáticas. Cuando estos cálculos se realizaban manualmente, existía un mayor riesgo de inconsistencias que podían afectar tanto al colaborador como al cumplimiento de las obligaciones empresariales.

Duplicidad de información



En muchos casos, los mismos datos debían registrarse en diferentes formatos, sistemas o documentos físicos. Esto no solo incrementaba la carga administrativa, sino que también provocaba discrepancias cuando alguna información no se actualizaba correctamente en todos los registros.

Retrasos en pagos



Los procesos manuales suelen requerir más tiempo para recopilar información, verificar incidencias y realizar cálculos. Como consecuencia, algunas empresas enfrentaban retrasos en la generación de nómina o dificultades para cumplir oportunamente con las fechas de pago establecidas.

Dificultad para generar reportes



La elaboración de reportes laborales, fiscales o administrativos implicaba revisar grandes volúmenes de información dispersa en archivos físicos o múltiples hojas de cálculo. Esto dificultaba el análisis de datos y limitaba la capacidad de tomar decisiones oportunas.

Riesgos de incumplimiento fiscal



Los constantes cambios en las disposiciones fiscales, laborales y de seguridad social hacían más complicado mantener actualizados los procesos manuales. Un cálculo incorrecto o un error en la emisión de comprobantes podía derivar en observaciones, multas o requerimientos por parte de las autoridades.

La incorporación de herramientas tecnológicas permitió automatizar muchas de estas actividades, dando origen a la Nómina Digital como la conocemos actualmente.

Hoy las empresas pueden procesar cientos o miles de registros en cuestión de minutos, con mayor precisión y control.

¿Cómo Funciona una Nómina Digital?

El funcionamiento de una Nómina Digital se basa en la integración de información laboral, fiscal y administrativa dentro de una plataforma tecnológica especializada. El proceso normalmente sigue varias etapas.

Registro de Información del Trabajador

Todo comienza con la captura de los datos del colaborador.

Entre ellos:



- Nombre completo.
- RFC.
- CURP.
- Número de Seguridad Social.
- Puesto.
- Departamento.
- Salario.
- Fecha de ingreso.
- Tipo de contrato.

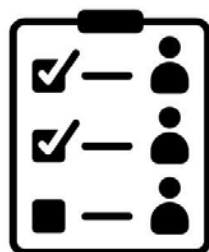
Esta información constituye la base para todos los cálculos posteriores.

Captura de Incidencias

Las incidencias son eventos o situaciones que ocurren durante un período de pago y que pueden modificar el cálculo de la nómina de un trabajador. Estas situaciones deben registrarse oportunamente para que el sistema determine correctamente percepciones, deducciones y prestaciones.

Una de las principales ventajas de la Nómina Digital es que permite registrar las incidencias de forma automática y centralizada, reduciendo errores de captura y asegurando que toda la información relevante sea considerada durante el procesamiento de la nómina.

Entre las incidencias más comunes se encuentran:



Faltas

Las faltas ocurren cuando un trabajador no se presenta a laborar en los días programados. Dependiendo de la política de la empresa y de las normativas laborales aplicables, pueden generar descuentos salariales y afectar determinadas prestaciones.



Retardos

Los retardos corresponden a llegadas posteriores al horario establecido. Aunque en algunos casos solo se utilizan para control administrativo, también pueden impactar la nómina cuando las políticas internas contemplan descuentos o sanciones específicas.



Horas Extras Trabajadas

Cuando un colaborador labora más allá de su jornada ordinaria, estas horas deben registrarse correctamente para que posteriormente sean calculadas y pagadas conforme a la legislación laboral vigente.



Vacaciones

Los períodos vacacionales forman parte de las incidencias que deben registrarse dentro del sistema. Esta información permite controlar los días disfrutados por el trabajador y calcular prestaciones relacionadas, como la prima vacacional.



Incapacidades

Las incapacidades por enfermedad general, riesgo de trabajo o maternidad afectan el cálculo de la nómina y deben registrarse adecuadamente para determinar los pagos correspondientes y cumplir con las obligaciones ante las instituciones de seguridad social.



Permisos con o sin Goce de Sueldo

Los permisos autorizados también deben documentarse dentro del sistema, ya que pueden influir directamente en el salario a pagar durante el período correspondiente.



Cambios de Puesto o Salario

Cuando un trabajador recibe un ascenso, una modificación salarial o un cambio de categoría, esta información debe reflejarse oportunamente en el sistema para garantizar cálculos correctos de percepciones y prestaciones.



Días Festivos Laborados

Si el trabajador presta servicios durante días de descanso obligatorio o festivos, esta incidencia debe registrarse para calcular los pagos adicionales establecidos por la ley.

La correcta captura de incidencias permite que la Nómina Digital procese la información de manera precisa, reduzca errores administrativos y garantice el cumplimiento de las normativas laborales y fiscales aplicables.

Cálculo de Percepciones

Una vez registradas las incidencias del período, el sistema realiza el cálculo de las percepciones correspondientes. Las percepciones representan todos los ingresos que recibe el trabajador como resultado de la prestación de sus servicios o de las prestaciones otorgadas por la empresa.

Gracias a la automatización de la Nómina Digital, estos conceptos pueden calcularse de manera rápida, precisa y conforme a la normatividad vigente.

Algunas de las percepciones más comunes son:

Percepción	Descripción
Sueldo	Pago ordinario por el trabajo realizado
Horas extras	Remuneración por tiempo adicional trabajado
Comisiones	Incentivos por resultados obtenidos
Bonos	Pagos extraordinarios por desempeño o productividad
Prima vacacional	Prestación derivada del disfrute de vacaciones
Aguinaldo	Prestación anual obligatoria

Sueldo



Es la remuneración ordinaria que recibe el trabajador por los servicios prestados durante un período determinado. Constituye la base principal para el cálculo de muchas obligaciones laborales y de seguridad social.



Horas Extras

Corresponden al pago generado por el tiempo laborado fuera de la jornada ordinaria. Su cálculo debe realizarse conforme a los porcentajes establecidos por la legislación laboral vigente.



Comisiones

Son ingresos variables que suelen otorgarse a trabajadores relacionados con actividades comerciales o de ventas. Generalmente dependen de resultados específicos, metas alcanzadas o volumen de operaciones realizadas.



Bonos

Los bonos representan pagos adicionales que las empresas otorgan por productividad, cumplimiento de objetivos, desempeño destacado, puntualidad u otros incentivos establecidos por la organización.



Aguinaldo

Es una prestación obligatoria que se entrega anualmente y cuyo objetivo es apoyar económicamente a los trabajadores durante el cierre del año. Su cálculo depende de la antigüedad y las condiciones laborales aplicables.

El sistema de Nómina Digital calcula automáticamente cada una de estas percepciones, aplicando las reglas fiscales, laborales y de seguridad social correspondientes para garantizar precisión y cumplimiento normativo.

Aplicación de Deducciones

Después de calcular las percepciones del trabajador, el sistema procede a aplicar las deducciones correspondientes. Las deducciones son cantidades que se descuentan del ingreso bruto para determinar el monto neto que finalmente recibirá el colaborador.

La Nómina Digital permite realizar estos cálculos de manera automática y precisa, considerando las obligaciones tributarias, laborales y de seguridad social vigentes.

Esto ayuda a reducir errores y facilita el cumplimiento de las obligaciones legales tanto para la empresa como para el trabajador.

Entre las deducciones más comunes se encuentran:

ISR (Impuesto Sobre la Renta)



Es una de las deducciones más importantes dentro de la nómina. Corresponde al impuesto que los trabajadores deben pagar sobre los ingresos obtenidos por su actividad laboral. Su cálculo se realiza utilizando las tarifas y tablas publicadas por las autoridades fiscales.

Cuotas del IMSS



Son las aportaciones que corresponden al trabajador dentro del sistema de seguridad social. Estas cuotas permiten acceder a beneficios como atención médica, incapacidades, pensiones y otros servicios administrados por el Instituto Mexicano del Seguro Social.

Créditos INFONAVIT



Cuando un trabajador cuenta con un crédito para vivienda otorgado por el INFONAVIT, la empresa debe realizar las retenciones correspondientes y enterarlas al instituto conforme a los porcentajes o montos establecidos.

Pensiones Alimenticias



En algunos casos, las empresas están obligadas a efectuar descuentos derivados de resoluciones judiciales relacionadas con pensiones alimenticias. Estas retenciones deben aplicarse conforme a las instrucciones emitidas por la autoridad competente.



Préstamos Internos

Muchas organizaciones otorgan préstamos o anticipos a sus colaboradores. Cuando esto ocurre, la nómina puede utilizarse como mecanismo para recuperar gradualmente los importes adeudados mediante descuentos previamente autorizados.



Otras Retenciones Autorizadas

Dependiendo de las políticas de la empresa y de los acuerdos establecidos con el trabajador, pueden existir otras deducciones autorizadas, como aportaciones a fondos de ahorro, cuotas sindicales, seguros o planes de beneficios adicionales.

Una vez aplicadas todas las deducciones correspondientes, el sistema determina automáticamente el salario neto a pagar. Gracias a la automatización de la Nómina Digital, este proceso se realiza con mayor precisión, transparencia y apego a la normatividad vigente, reduciendo riesgos de errores administrativos y fiscales.

Generación del CFDI de Nómina

Una vez calculados ingresos y deducciones, se genera el Comprobante Fiscal Digital por Internet (CFDI) correspondiente.

Este documento funciona como comprobante oficial del pago realizado al trabajador y debe cumplir con los requisitos establecidos por el SAT.

Timbrado Electrónico

El CFDI es validado por un Proveedor Autorizado de Certificación (PAC).

Este proceso se conoce como timbrado.

El timbrado garantiza:

- Autenticidad.
- Integridad.
- Validez fiscal.
- Registro ante el SAT.

Entrega al Trabajador

Finalmente, el comprobante puede enviarse electrónicamente mediante:

- Correo electrónico.
- Portales de empleados.
- Sistemas internos.
- Aplicaciones móviles.

Esto elimina la necesidad de imprimir recibos físicos.

Principales Elementos de una Nómina Digital

La Nómina Digital integra diversos componentes que trabajan de forma coordinada.

Información Laboral

Contiene datos relacionados con la relación de trabajo.

Incluye:

- Puesto.
- Jornada.
- Antigüedad.
- Tipo de contrato.
- Departamento.
- Información Salarial

Registra los conceptos económicos del trabajador.

Por ejemplo:

- Salario diario.
- Salario integrado.
- Percepciones variables.
- Bonificaciones.

Información Fiscal

Permite cumplir con las obligaciones tributarias.

Incluye:

- RFC.
- Régimen fiscal.
- Retenciones de ISR.
- CFDI emitidos.

Información de Seguridad Social

Relacionada con las obligaciones ante organismos gubernamentales.

Por ejemplo:

- IMSS.
- INFONAVIT.
- AFORE.

Beneficios de Implementar una Nómina Digital

La adopción de sistemas digitales genera ventajas importantes para las empresas.

Mayor Precisión en los Cálculos

Los errores de nómina pueden provocar inconformidades, sanciones y problemas administrativos.

La automatización reduce significativamente los errores humanos.

Además, los sistemas actualizan automáticamente parámetros fiscales y laborales.

Ahorro de Tiempo

Las actividades que anteriormente requerían horas o días pueden realizarse en cuestión de minutos.



Esto permite que el personal de recursos humanos dedique más tiempo a actividades estratégicas.

Reducción de Costos Operativos

La digitalización disminuye gastos relacionados con:

- Papel.
- Impresión.
- Archivo físico.
- Mensajería.
- Almacenamiento documental.

Cumplimiento Fiscal

Uno de los principales beneficios de la Nómina Digital es facilitar el cumplimiento de las obligaciones fiscales.

Los sistemas generan comprobantes conforme a las disposiciones vigentes y reducen riesgos de incumplimiento.

Mayor Seguridad de la Información

Los sistemas modernos incorporan mecanismos de seguridad como:

- Respaldos automáticos.
- Encriptación.
- Control de accesos.
- Auditorías internas.

Esto protege la información sensible de trabajadores y empresas.

Nómina Digital y Cumplimiento ante el SAT

Uno de los aspectos más importantes de la Nómina Digital es su relación con las obligaciones fiscales.

Actualmente, los pagos de nómina deben documentarse mediante CFDI específicos que contienen información detallada sobre:

- Percepciones.
- Deducciones.
- Subsidios.
- Impuestos.
- Datos laborales.

La correcta emisión de estos comprobantes resulta fundamental para evitar problemas fiscales y garantizar la deducibilidad de los gastos de nómina.

Por esta razón, las empresas deben asegurarse de que sus sistemas se encuentren actualizados y alineados con las disposiciones vigentes.

La Importancia de la Integración con IMSS, INFONAVIT y SAT

La Nómina Digital moderna no funciona de manera aislada.

Actualmente existe una fuerte relación entre los procesos internos de nómina y diversas instituciones gubernamentales.

Una adecuada integración permite:

- Reportar movimientos afiliatorios.
- Calcular cuotas obrero-patronales.
- Determinar aportaciones.
- Cumplir obligaciones fiscales.
- Generar reportes oficiales.

Cuando la información no se encuentra correctamente sincronizada, pueden surgir diferencias que generen multas o requerimientos.

Errores Comunes al Implementar una Nómina Digital

Aunque la tecnología facilita la gestión, existen errores frecuentes que las empresas deben evitar.

Información Incorrecta del Trabajador

Errores en datos como RFC o CURP pueden afectar la emisión correcta del CFDI.

Falta de Actualización Normativa

Las normativas fiscales y laborales cambian constantemente.

Utilizar sistemas desactualizados puede generar incumplimientos.

Omisión de Incidencias

No registrar incapacidades, faltas o vacaciones afecta directamente los cálculos salariales.

Ausencia de Respaldos

La pérdida de información puede representar riesgos importantes para la empresa.

Por ello es indispensable contar con mecanismos de respaldo.

Indicadores que Ayudan a Evaluar una Nómina Digital

Las organizaciones pueden medir la eficiencia de sus procesos mediante diversos indicadores.

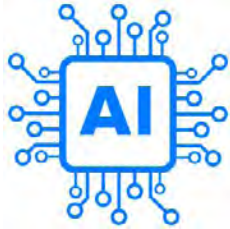
Indicador	Objetivo
Tiempo de procesamiento	Medir eficiencia operativa
Errores detectados	Evaluar precisión
CFDI emitidos correctamente	Medir cumplimiento
Incidencias procesadas	Control operativo
Consultas de empleados	Calidad del servicio

Estos indicadores permiten identificar áreas de mejora y optimizar continuamente el proceso.

Tendencias Futuras de la Nómina Digital

La transformación digital continúa evolucionando.

Actualmente comienzan a incorporarse tecnologías como:



Inteligencia Artificial

Permite detectar inconsistencias y automatizar tareas repetitivas.



Analítica de Datos

Facilita la generación de reportes estratégicos para la toma de decisiones.



Automatización Avanzada

Reduce la intervención manual en procesos administrativos.



Plataformas en la Nube

Permiten acceso remoto y colaboración en tiempo real.

Estas tendencias continuarán fortaleciendo la eficiencia y precisión de la gestión de nómina.

Conclusión

La Nómina Digital representa una evolución significativa en la administración de recursos humanos y obligaciones laborales. Más allá de sustituir procesos manuales por herramientas tecnológicas, permite mejorar la precisión de los cálculos, optimizar tiempos, fortalecer el cumplimiento fiscal y brindar mayor seguridad a la información de los trabajadores.

En un entorno donde las empresas deben responder a exigencias cada vez mayores en materia laboral, fiscal y administrativa, contar con sistemas digitales de nómina se ha convertido en una necesidad más que en una opción. Su correcta implementación no solo ayuda a evitar errores y sanciones, sino que también contribuye a una gestión más eficiente y estratégica del capital humano.

Puntos Clave a Recordar



- La Nómina Digital permite administrar electrónicamente los pagos a los trabajadores.
- Automatiza cálculos de percepciones, deducciones e impuestos.
- Facilita la emisión y timbrado de CFDI de nómina.
- Reduce errores derivados de procesos manuales.
- Mejora el cumplimiento ante SAT, IMSS e INFONAVIT.
- Disminuye costos administrativos y operativos.
- Incrementa la seguridad de la información.
- Facilita la generación de reportes y auditorías.
- Permite una gestión más eficiente de recursos humanos.
- Es una herramienta fundamental para las empresas modernas.

Si deseas profundizar en estos temas y desarrollar habilidades prácticas para la administración de nóminas, **nuestro curso de Nóminas** te permitirá conocer de forma integral los procesos, obligaciones y herramientas que intervienen en la gestión moderna de la nómina. Aprenderás conceptos clave relacionados con cálculo de percepciones y deducciones, cumplimiento ante SAT, IMSS e INFONAVIT, así como buenas prácticas para una administración más eficiente y segura.

Mantenerse actualizado en materia de nóminas no solo ayuda a reducir riesgos y errores administrativos, sino que también contribuye a fortalecer el desempeño profesional y la correcta gestión del capital humano dentro de las organizaciones.

Preguntas Frecuentes sobre la Nómina Digital

1. ¿Qué es la Nómina Digital?

La Nómina Digital es el proceso mediante el cual las empresas calculan, administran y documentan electrónicamente los pagos realizados a sus trabajadores. Incluye el registro de incidencias, cálculo de percepciones y deducciones, emisión de CFDI de nómina y resguardo digital de la información laboral y fiscal.

2. ¿Cuál es la diferencia entre una nómina tradicional y una Nómina Digital?

La principal diferencia es que la nómina tradicional suele depender de procesos manuales y documentación física, mientras que la Nómina Digital utiliza sistemas informáticos para automatizar cálculos, generar comprobantes electrónicos y almacenar información de forma segura, reduciendo errores y mejorando la eficiencia operativa.

3. ¿Es obligatorio emitir CFDI de nómina?

Sí. En México, los pagos realizados a los trabajadores deben respaldarse mediante un Comprobante Fiscal Digital por Internet (CFDI) de nómina emitido conforme a los requisitos establecidos por el SAT. Este documento sirve como comprobante oficial de los ingresos y retenciones aplicadas al trabajador.

4. ¿Qué información contiene una Nómina Digital?

La Nómina Digital incluye datos del trabajador, salario, percepciones, deducciones, impuestos retenidos, cuotas de seguridad social, incidencias registradas y demás información necesaria para calcular correctamente el pago y cumplir con las obligaciones fiscales y laborales.

5. ¿Qué son las incidencias dentro de la nómina?

Las incidencias son eventos que afectan el cálculo del pago de un trabajador durante un período determinado. Entre las más comunes se encuentran faltas, retardos, vacaciones, incapacidades, permisos, horas extras y modificaciones salariales.

6. ¿Cuáles son las principales ventajas de implementar una Nómina Digital?

Entre los beneficios más importantes destacan la reducción de errores, automatización de procesos, ahorro de tiempo, cumplimiento normativo, generación rápida de reportes, mayor seguridad de la información y facilidad para emitir CFDI de nómina conforme a la legislación vigente.

7. ¿La Nómina Digital ayuda a cumplir con las obligaciones ante el SAT, IMSS e INFONAVIT?

Sí. Los sistemas de Nómina Digital están diseñados para facilitar el cálculo de impuestos, cuotas obrero-patronales y otras obligaciones relacionadas con las autoridades fiscales y de seguridad social. Esto ayuda a disminuir riesgos de errores, diferencias o incumplimientos.

8. ¿Qué debe considerar una empresa antes de implementar una Nómina Digital?

Es importante evaluar que el sistema permita actualizarse conforme a los cambios normativos, generar CFDI de nómina correctamente, manejar incidencias laborales, proteger la información de los trabajadores y ofrecer reportes que faciliten la administración y el cumplimiento de las obligaciones legales.